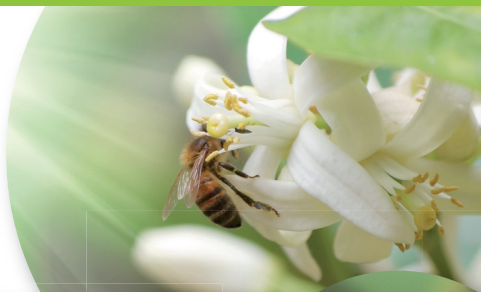


Qu'est-ce que la biodiversité ?

Parcours Découverte



La Biodiversité

en milieu agricole



Carnet de visite



Fonds Européen Agricole
pour Le Développement Rural



Sommaire

Règlement intérieur.....	3
Le parcours Découverte de la biodiversité en milieu agricole.....	4
Buisson.....	6
Haie.....	8
Bosquet.....	10
Jachère apicole.....	12
Jachère spontanée.....	14
A vos crayons.....	16
Carnet de jeux.....	17



J'ai le droit :

- ✓ De toucher
- ✓ De sentir
- ✓ De poser des questions
- ✓ De ramasser des insectes
- ✓ De parler calmement

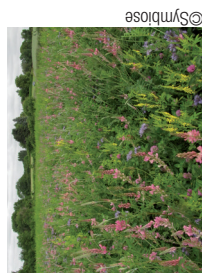


Je n'ai pas le droit :

- × De jeter des déchets
- × D'arracher des plantes
- × De sortir de la parcelle
- × De faire mal aux insectes
- × D'être trop bruyant

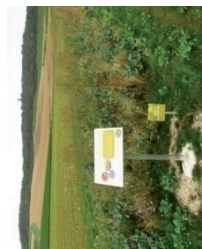
Le parcours Découverte de la biodiversité en milieu agricole

Tu trouveras sur ce site :



©Symbiose

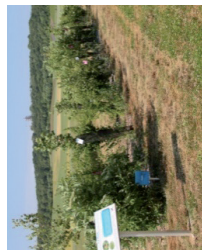
Une jachère apicole



Une jachère spontanée



Un bosquet



Une haie



Des buissons



Réponds aux questions

sur ton carnet de visite,
tu pourras le garder en souvenir !

Tu vas pouvoir découvrir la biodiversité du milieu rural avec ces 3 thèmes :

- **La faune en milieu rural**
- **La flore du parcours**
- **Les chaînes alimentaires présentes sur la plateforme**

Parcours ce site pour répondre aux questions notées sur ton carnet.

Buisson

Le buisson est un ensemble de petits arbres appelés arbustes.

1 Connais-tu ces oiseaux ? Voici des oiseaux communs qui peuvent fréquenter les buissons et leurs alentours. Relie chaque oiseau à son nom.

Mésange bleue



Rouge-gorge



Merle noir



Perdrix grise



2

Combien de végétaux sont présents dans ce plot de buissons ?

3

Chaque animal a un régime alimentaire spécifique : herbivore, carnivore ou omnivore. Relie par des flèches chaque animal à son régime alimentaire.

Si je mange de l'herbe,
je suis **herbivore**



©FD051

La perdrix grise

Si je mange de tout (des graines,
de l'herbe, des insectes),
je suis **omnivore**



©J. Miroir

Le chevreuil

Si je mange des insectes ou
d'autres animaux,
je suis **carnivore**



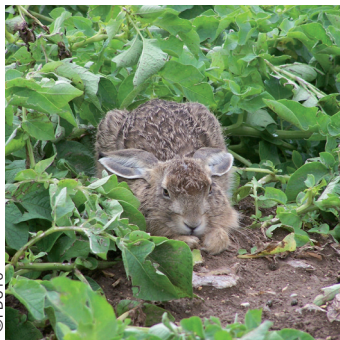
©J. Miroir

La coccinelle à sept points

La haie est un ensemble d'arbres et d'arbustes plantés en alignement.

4

La haie peut être un endroit où les animaux viennent se nourrir et se cacher. Parmi ces animaux, il y a des mammifères. Peux-tu citer ce qui te permet de reconnaître un mammifère ? Le lièvre en photo est un mammifère.



© FDC10

A ton avis, quels sont les mammifères qui peuvent vivre ou venir sur le parcours ?
Peux-tu observer des traces de pattes, des poils ou des déjections ?

5

Les végétaux font partie de la biodiversité. À ton avis, combien y a-t-il d'espèces de végétaux dans le monde entier ? (entoure la bonne réponse)

- 3 000
- 300 000
- 3 millions

6

Parmi ces animaux et ces végétaux, qui mange qui ? Relie par une flèche les animaux et leur nourriture.



©J. Miroir

Chenille



©J. Miroir

Feuilles



©J. Miroir

Papillon



©J. Miroir

Baies



©P. Mauchien

Oiseau



©J. Miroir

Fleurs

Bosquet

Le bosquet est un ensemble d'arbres de taille réduite.

7 Les animaux font partie de la biodiversité. À ton avis, combien y a-t-il d'espèces d'animaux dans le monde entier ? (entoure la bonne réponse)

- **5 000**
- **10 millions**
- **1,5 millions**

Quelle est la classe d'animaux la plus présente sur Terre :
Mammifères ? Oiseaux ? Insectes ? Poissons ? Reptiles ? Amphibiens ?

8 Tous les arbres perdent-ils leurs feuilles en hiver ?

9

Dans une chaîne alimentaire, chaque être vivant a son rôle.

Voici une chaîne alimentaire. Place les rôles suivants à chaque niveau de la chaîne : herbivore, végétal, prédateur.



©F. Croset

Oiseau



©J. Miroir

Papillon



©J. Miroir

Fleur

Jachère apicole

Une jachère apicole est une surface où poussent des plantes qui produisent du nectar et du pollen que les abeilles utilisent pour faire du miel.

10

Combien d'abeilles peuvent vivre dans une ruche ? (entoure la bonne réponse)

- Une centaine
- Environ 80 000
- Environ 400 000

11

Selon toi, que se passerait-il si les abeilles disparaissaient ?



©G. Perrin

12

Les apiculteurs aiment particulièrement ce type de jachère appelé aussi jachère mellifère. Pourquoi ?



©RBA

Jachère spontanée

Une jachère spontanée est une terre où on ne sème pas de plantes, on les laisse pousser toutes seules, spontanément. D'où son nom.

13

Voici un criquet et une sauterelle, mais qui est qui ? Entoure les ressemblances et mets une flèche sur les différences que tu remarques entre ces deux animaux. Trouve qui est la sauterelle et qui est le criquet !



©M. Betley

La sauterelle est carnivore



©G. San Martin

Le criquet est herbivore

14

A ton avis, comment les plantes sont-elles apparues sur cette jachère?

15

Que font les insectes quand ils butinent ? (entoure la ou les bonnes réponses)



©FDC10

- **Ils se nourrissent du nectar**
- **Ils aident la plante à se reproduire**
- **Ils fabriquent du miel**
- **Ils se nourrissent du pollen**

A vos crayons

Dessine ce qui t'a le plus intéressé pendant la visite du parcours

A large, empty rectangular box with a thin green border, intended for drawing or sketching. It occupies most of the page below the instruction.

Méli-mélo de mots

Barre tous les mots de la liste dans le sens horizontal, vertical et diagonal. Retrouve le mot caché grâce aux lettres restantes (tu dois utiliser 12 des 15 lettres que tu as trouvé).

E	T	C	E	S	N	I	V	B	C
B	M	I	E	E	O	E	D	U	H
T	I	E	I	R	G	V	E	I	A
E	E	A	T	E	U	L	E	S	M
R	H	U	T	S	L	T	B	S	P
E	U	A	Q	I	Y	E	A	O	A
H	L	E	E	S	R	S	R	N	G
C	S	B	L	R	O	I	O	T	N
A	A	E	U	F	D	B	I	C	E
J	E	N	R	E	Z	U	L	W	E

ABEILLE	FLEUR	LUZERNE
BERRU	HAIE	NATURE
BOSQUET	INSECTE	VEGETAL
BUISSON	JACHERE	ECOSYSTEME
CHAMPAGNE		

Mot caché : _____

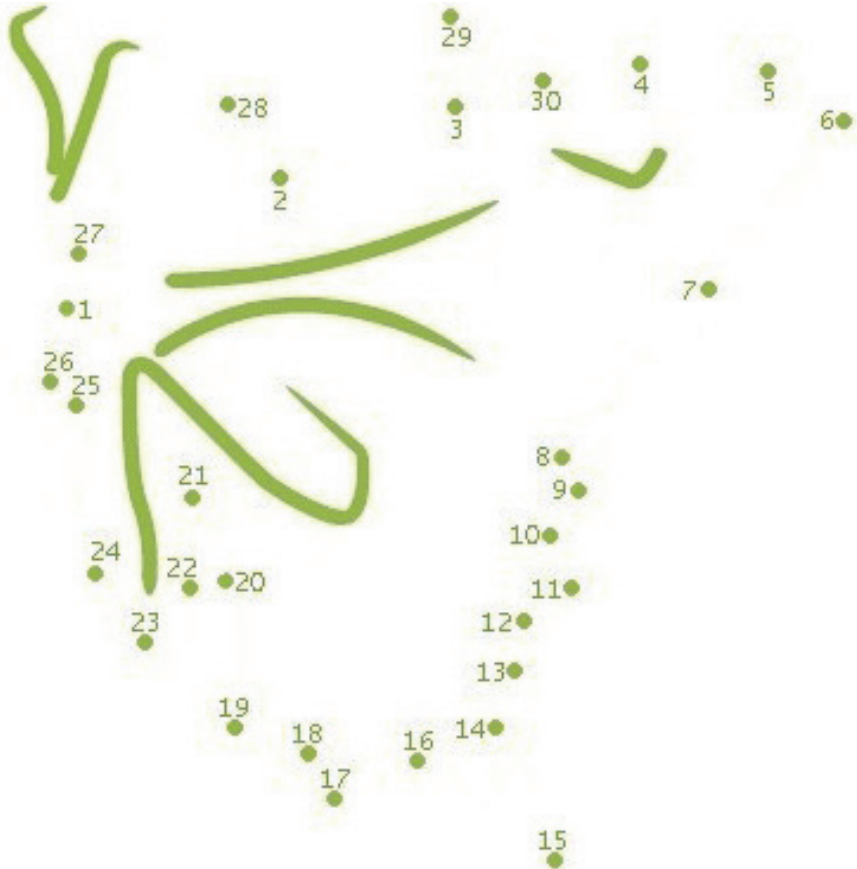
Jeu des 7 différences

Regarde bien ces 2 images et entoure les 7 différences.



De point en point

Relie les points dans l'ordre croissant, de 1 à 30, et découvre l'image cachée.



Solution méli-mélo

E	T	C	E	S	N	I	V	B	C
ⓑ	M	Ⓛ	E	E	Ⓞ	E	ⓓ	U	H
T	Ⓛ	E	I	R	G	Ⓥ	E	I	A
E	E	A	T	E	U	L	ⓔ	S	M
R	H	U	T	S	L	T	B	S	P
E	U	A	Q	I	Y	E	A	O	A
H	L	E	E	S	R	S	Ⓜ	N	G
C	Ⓢ	B	L	R	O	Ⓛ	O	Ⓣ	N
A	A	ⓔ	U	F	ⓓ	B	Ⓛ	C	E
J	E	N	R	E	Z	U	L	Ⓦ	E

Mot caché : BIODIVERSITE

Solution 7 différences



Solution de point en point



Association Symbiose

Maison des Agriculteurs

2 rue Léon Patoux

CS 50001 51664 REIMS Cedex

03 26 04 75 09

contact@symbiose-biodiversite.com

www.symbiose-biodiversite.com

L'association « **Symbiose, pour des paysages de biodiversité** » rassemble les acteurs de la région Champagne-Ardenne, pour une gestion concertée de la biodiversité (agriculteurs, chasseurs, apiculteurs, naturalistes, techniciens, financeurs). Elle s'adresse autant aux agriculteurs et acteurs du monde rural qu'au grand public, aux collectivités et entreprises privées ainsi qu'aux élus nationaux et européens.