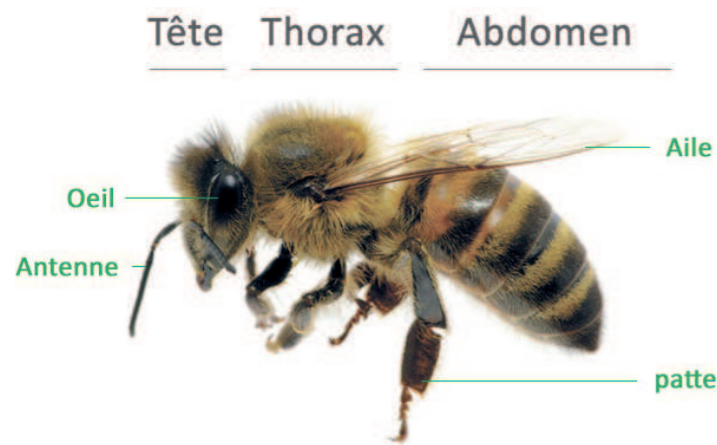




# Les hyménoptères



L'abeille est un insecte qui fait partie de la famille des **hyménoptères**. Voici les caractéristiques morphologiques des **insectes** : un corps composé de la tête, du thorax et de l'abdomen, 6 pattes réparties en 3 paires sur le thorax et 2 antennes. Les hyménoptères, quant à eux, ont **2 paires d'ailes**, une antérieure et une postérieure plus petite. Les 2 paires sont reliées entre elles, on a donc l'impression de voir une seule paire. D'autre part, la séparation entre le thorax et l'abdomen est très marquée.

## Qui est un hyménoptère ? A vous de jouer !



### Le bourdon (Bombus) ?

C'est bien un hyménoptère. Plus trapu et poilu que l'abeille, on reconnaît toutefois la séparation marquée entre le thorax et l'abdomen et les deux paires d'ailes reliées des hyménoptères.



### Le syrphé ?

Cet insecte n'est pas un hyménoptère. C'est un syrphé, de la famille des mouches. C'est un bon pollinisateur, auxiliaire de culture, reconnaissable par ses yeux typiques de mouches et une seule paire d'ailes.



### La fourmi ?

La fourmi n'a pas d'ailes mais c'est bien un hyménoptère. La séparation entre son thorax et son abdomen est bien marquée. Elle a aussi une vie sociale comme les abeilles domestiques.